


PŘED ZAHÁJENÍM ZEMNÍCH PRACÍ NUTNO VYTÝČIT VŠECHNY INŽENÝRSKÉ SÍTĚ A DODRŽOVAT PODMÍNKY JEJICH SPRÁVCŮ  
 ZÁKRES INŽENÝRSKÝCH SÍTÍ NESLOUŽÍ JAKO VYTYČOVACÍ VÝKRES KABELY NUTNO VYTÝČIT A OVĚŘIT SONDAMI

Index	Datum	Popis změny	Zprac.

## DOKUMENTACE PRO ÚZEMNÍ ROZHODNUTÍ+STAVEBNÍ POVOLENÍ

GENERÁLNÍ PROJEKTANT ODPOVĚDNÝ PROJEKTANT STAVBY ODPOVĚDNÝ PROJ. OBJEKTU – SO VYPRACOVAL KONTROLOVAL MÍSTO STAVBY OBJEDNATEL	SUDOP Project Plzeň a.s. JAN MIŠKA tel. 733 188 071 ING. KAREL NOLČ obec Staňkov, Trnkova ul, sil. III/193 46 KSÚS Plzeňského kraje p.o., obec Staňkov	 <b>SUDOP Project Plzeň a.s.</b> projekty, engineering, stavby Plachého 35, 301 25 PLZEŇ Tel.: 377 328 108, Fax 377 328 107 E-mail: sudop@sudop-plzen.cz	
AKCE: <b>III/193 46 Staňkov – Trnkova ulice rekonstrukce</b>			
OBSAH: <b>NÁVRH DIO</b>		ČÍSLO ZAKÁZKY	...
		DATUM	5/2020
		FORMÁT	
		ČÁST DOKUMENTACE	<b>E</b>
		MĚŘÍTKO	ČÍSLO VÝKRESU
			2

KOPIE Č.

# NÁVRH

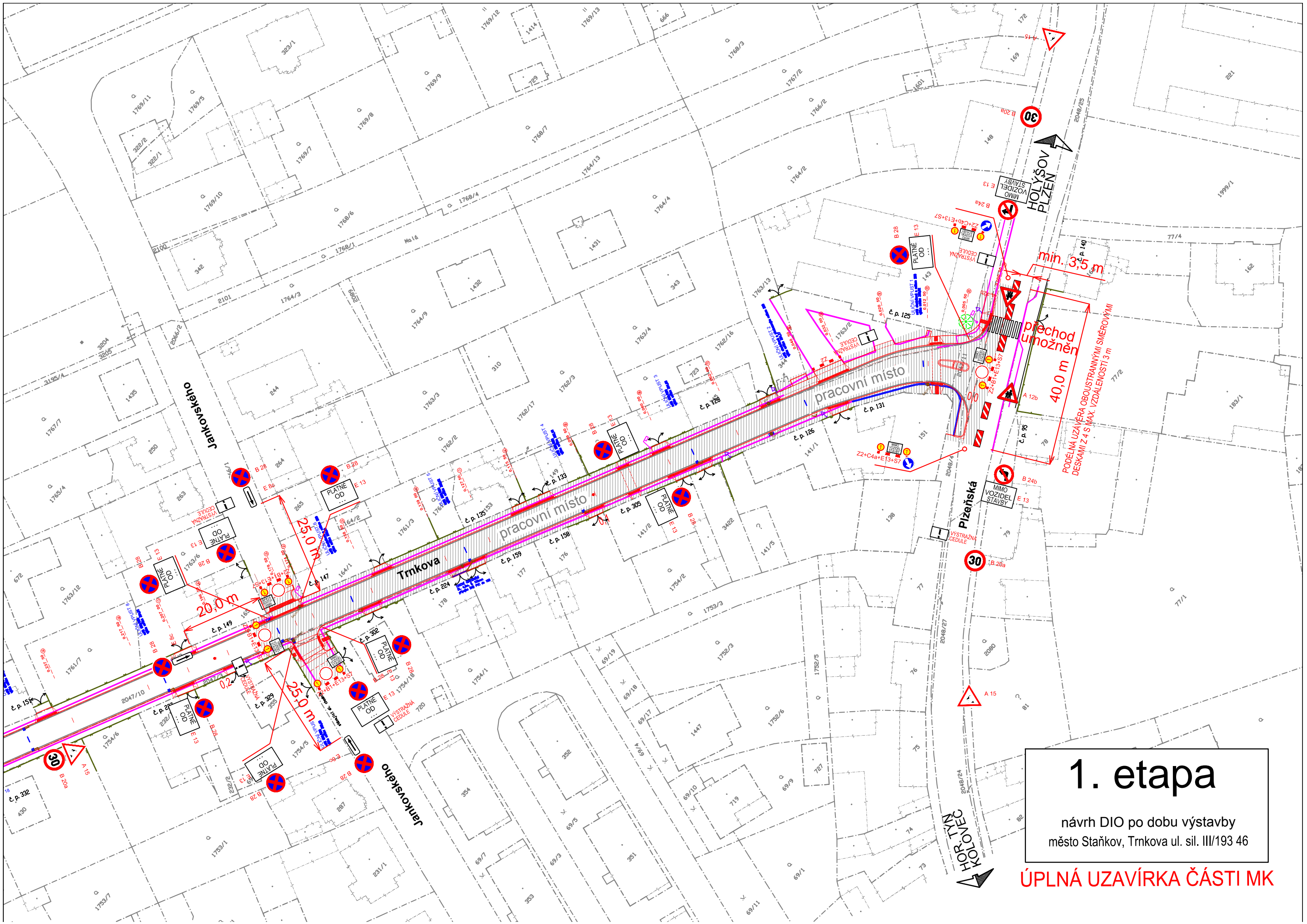
Dopravně inženýrských opatření  
během výstavby

*oprava sil: III/193 46 Trnkova ul.  
Staňkov*

## NÁVRH Dopravně inženýrských opatření během výstavby

### opatření během úplné uzavírky

- rekonstrukce vozovky sil. III/193 46
- rekonstrukce odvodnění vozovky sil. III/193 46
- rekonstrukce chodníků podél vozovky
- úprava napojení MK: Jankovského, Šumavská a Hofmanova

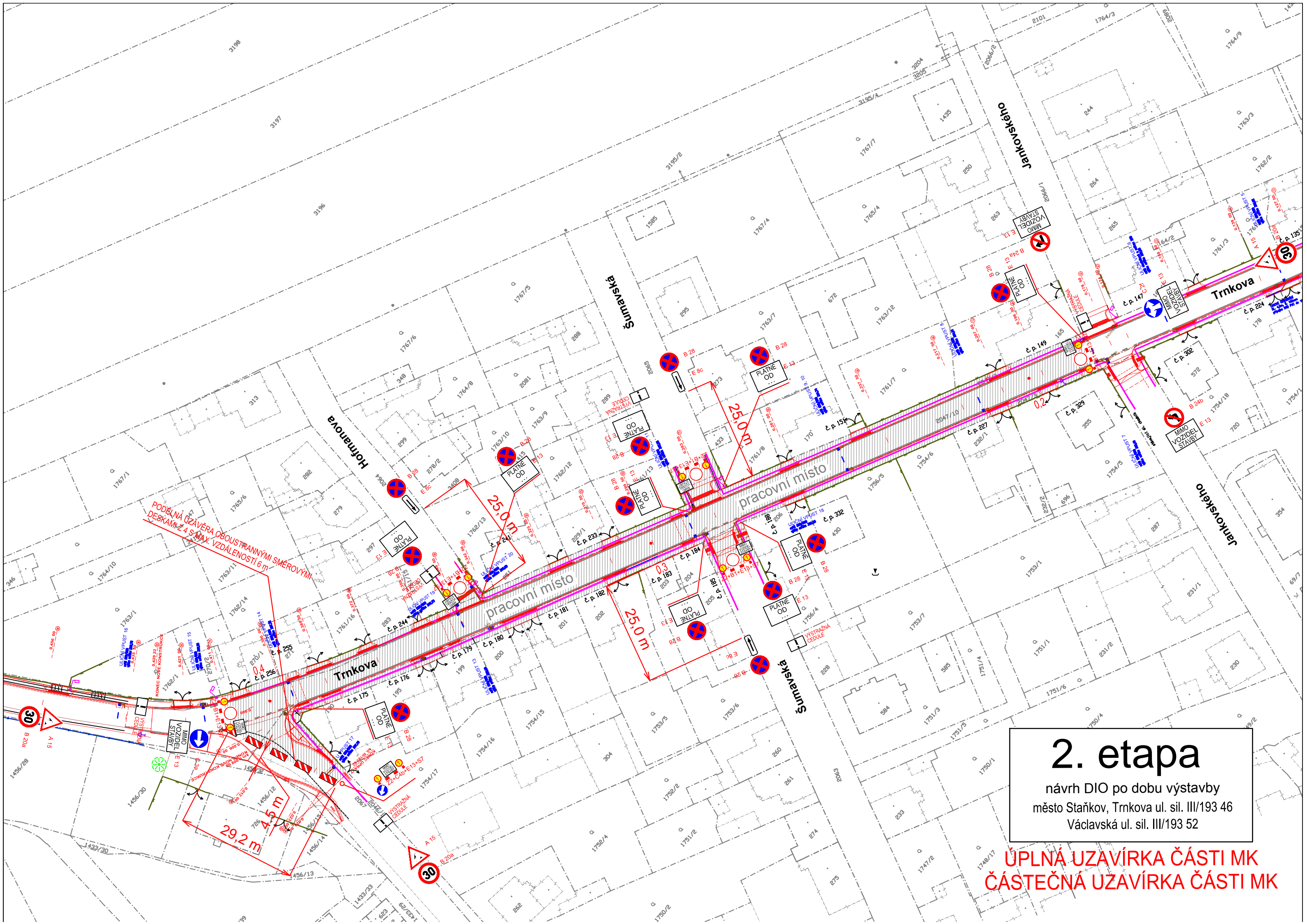


# 1. etapa

návrh DIO po dobu výstavby  
město Staňkov, Trnkova ul. sil. III/193 46

ÚPLNÁ UZAVÍRKA ČÁSTI MK





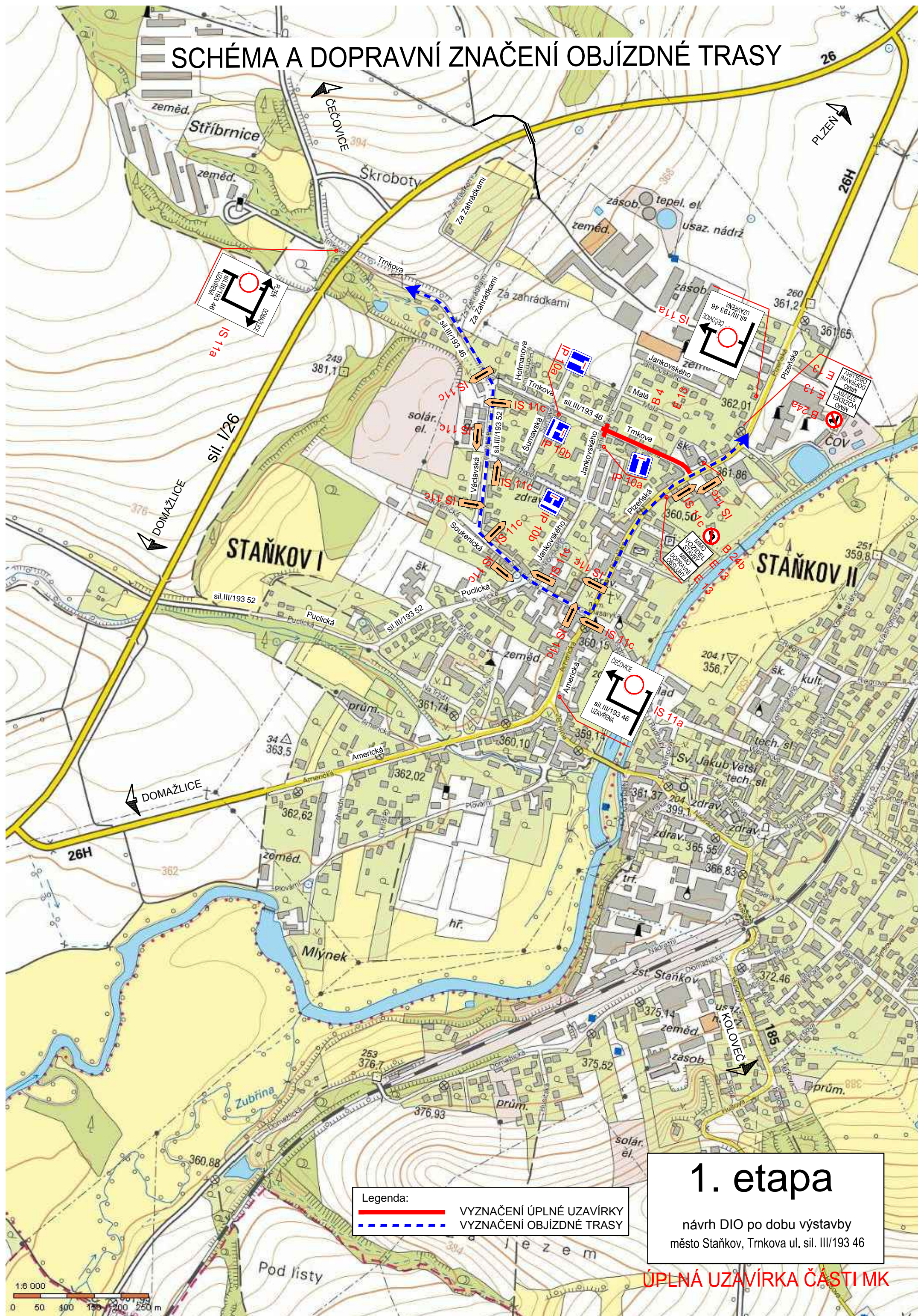
## 2. etapa

návrh DIO po dobu výstavby  
město Staňkov, Trnkova ul. sil. III/193 46  
Václavská ul. sil. III/193 52

ÚPLNÁ UZAVÍRKA ČÁSTI MK  
ČÁSTEČNÁ UZAVÍRKA ČÁSTI MK

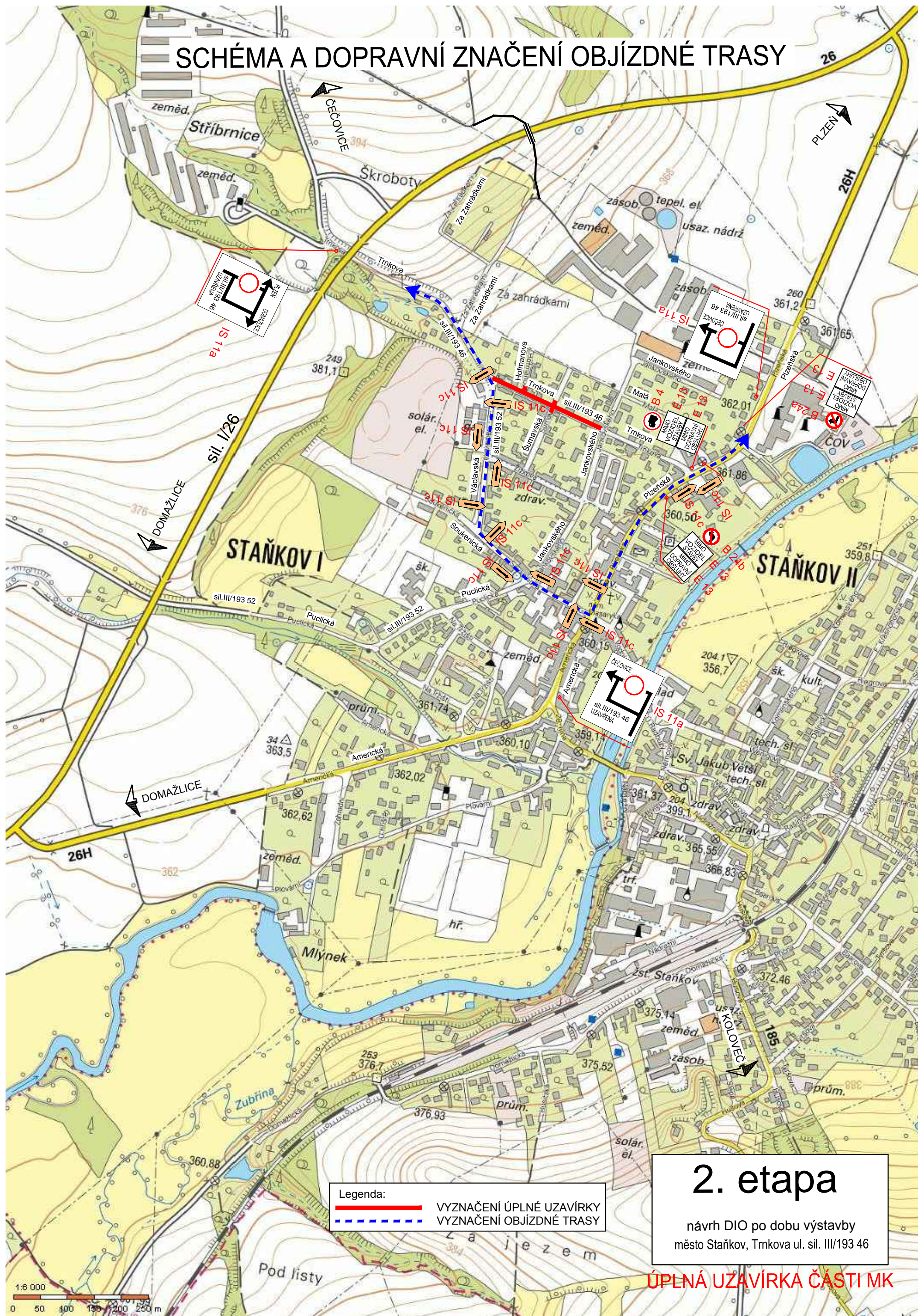


# SCHÉMA A DOPRAVNÍ ZNAČENÍ OBJÍZDNÉ TRASY





# SCHÉMA A DOPRAVNÍ ZNAČENÍ OBJÍZDNÉ TRASY



Legenda:  
 — VYZNAČENÍ ÚPLNÉ UZAVÍRKY  
 - - - VYZNAČENÍ OBJÍZDNÉ TRASY

## 2. etapa

návrh DIO po dobu výstavby  
 město Staňkov, Trnkova ul. sil. III/193 46

ÚPLNÁ UZAVÍRKA ČÁSTI MK

1:6 000  
 0 50 100 150 200 250 m

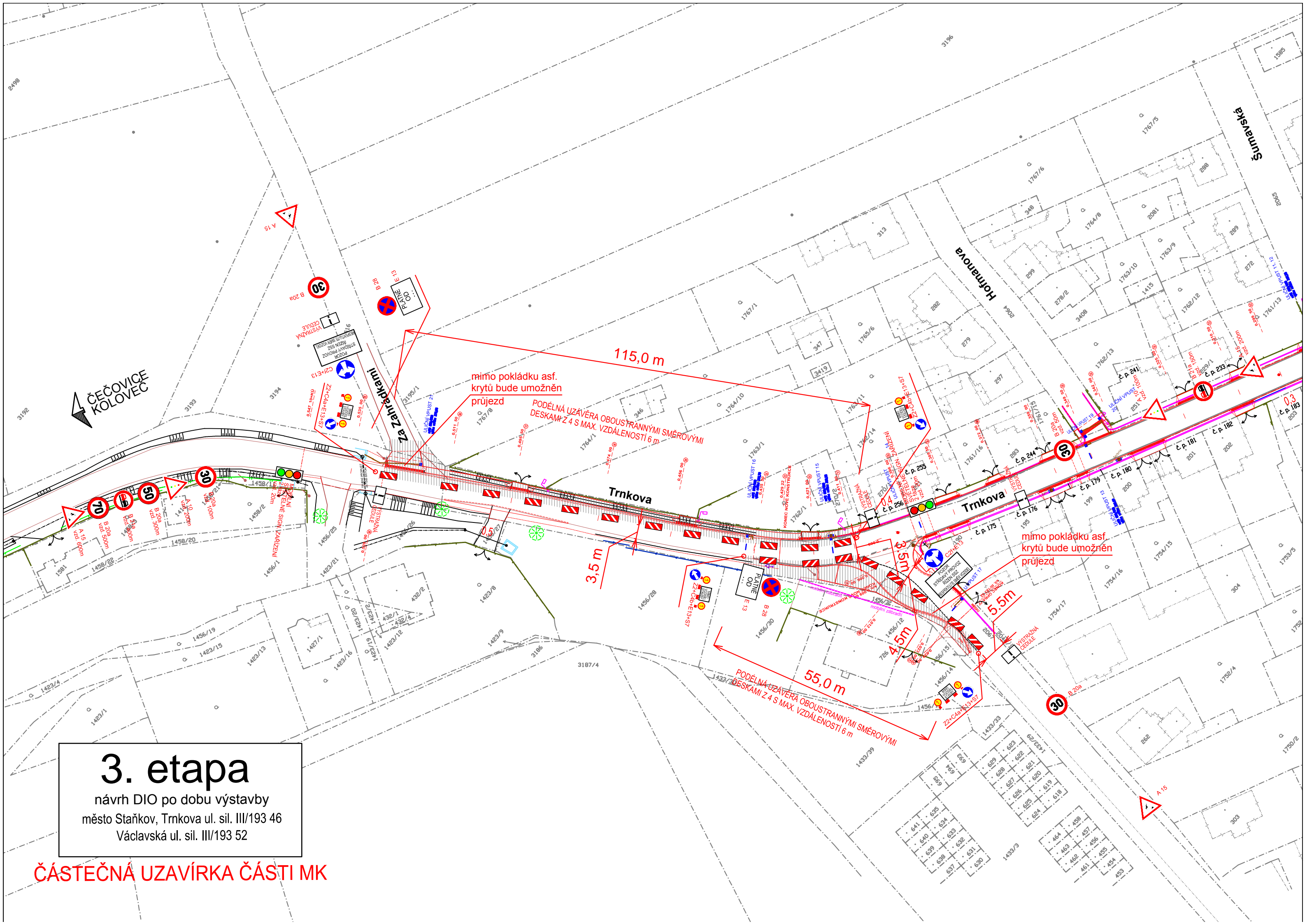




# 3. etapa

návrh DIO po dobu výstavby  
město Staňkov, Trnkova ul. sil. III/193 46  
Václavská ul. sil. III/193 52

ČÁSTEČNÁ UZAVÍRKA ČÁSTI MK





# NÁVRH Dopravně inženýrských opatření během výstavby

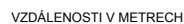
opatření během částečné uzavírky

- úprava a dosyp krajnic
- nástřik VDZ
- oprava vozovky části  
sil.III/193 46 a III/193 52
  - pokládka ACO
  - pokládka ACL
  - frézování, vybourání PM
  - prování sanací krajů
  - provádění rozšíření vozovky
  - provádění postřiků



Uzavírka jednoho jízdního pruhu - řízení dopravy poučenými pracovníky

## PŘI PROVÁDĚNÍ STAVEBNÍCH PRACÍ: POKLÁDKA ASF. KRYTU

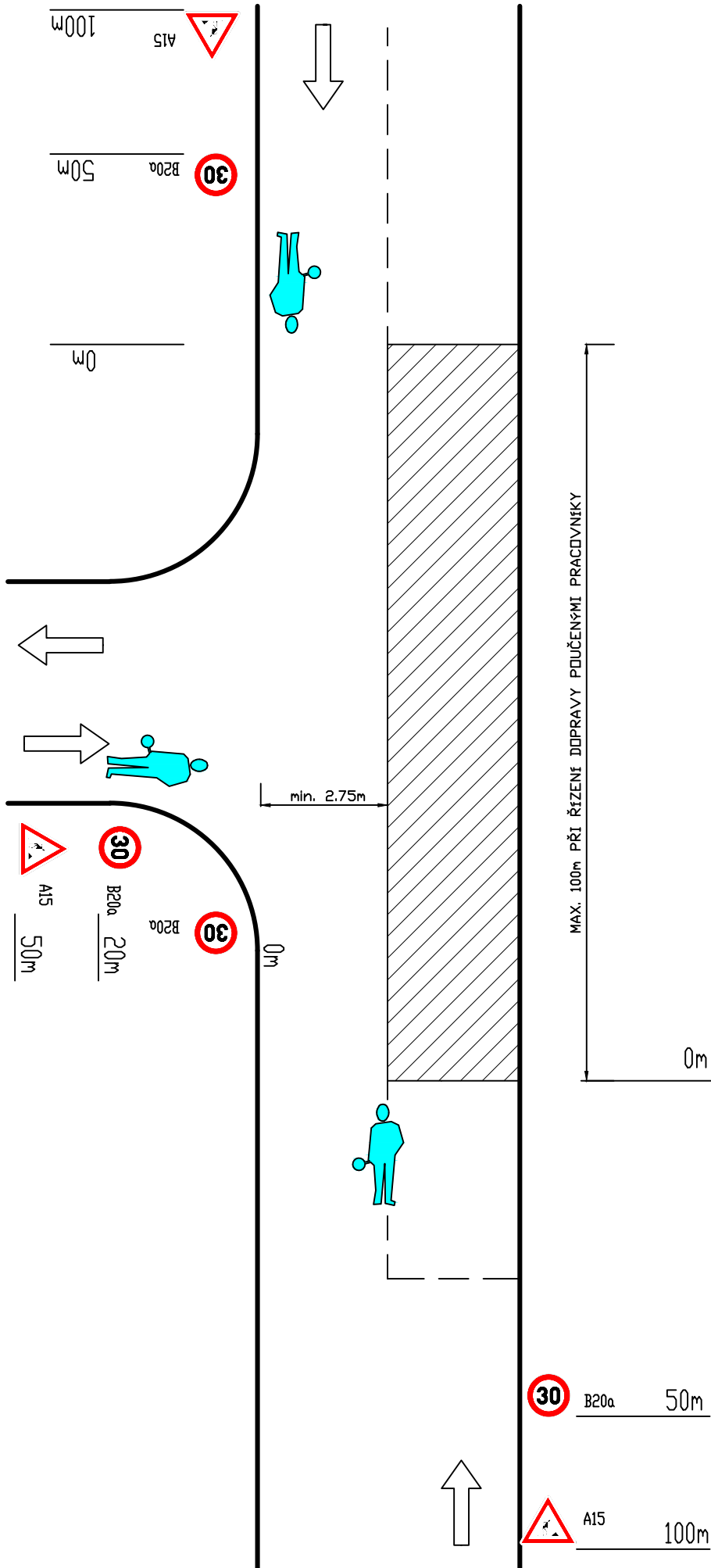




# DOČASNÉ DOPRAVNÍ ZNAČENÍ PŘI PROVÁDĚNÍ PRACÍ V INTRAVILÁNU V KŘIŽ.

Uzavírka jednoho jízdního pruhu - řízení dopravy poučenými pracovníky

PŘI PROVÁDĚNÍ STAVEBNÍCH PRACÍ:  
FRÉZOVÁNÍ KRYTU A SANACÍ KRAJŮ VOZOVKY, POKLÁDKA ACP, ACO

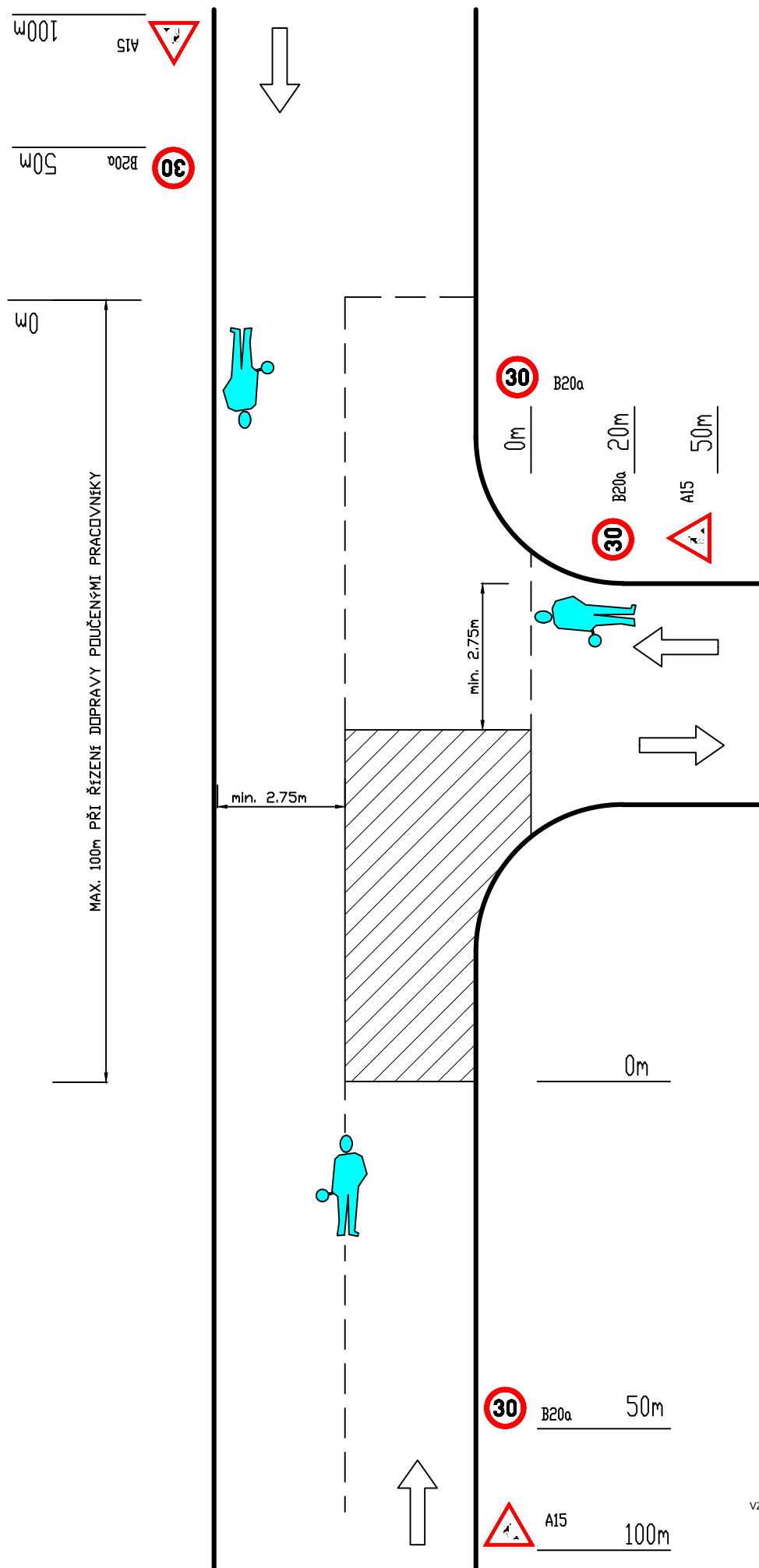




# DOČASNÉ DOPRAVNÍ ZNAČENÍ PŘI PROVÁDĚNÍ PRACÍ V INTRAVILÁNU V KŘIŽ.

Uzavírka jednoho jízdního pruhu - řízení dopravy poučenými pracovníky

PŘI PROVÁDĚNÍ STAVEBNÍCH PRACÍ:  
POKLÁDKA ASF. KRYTU



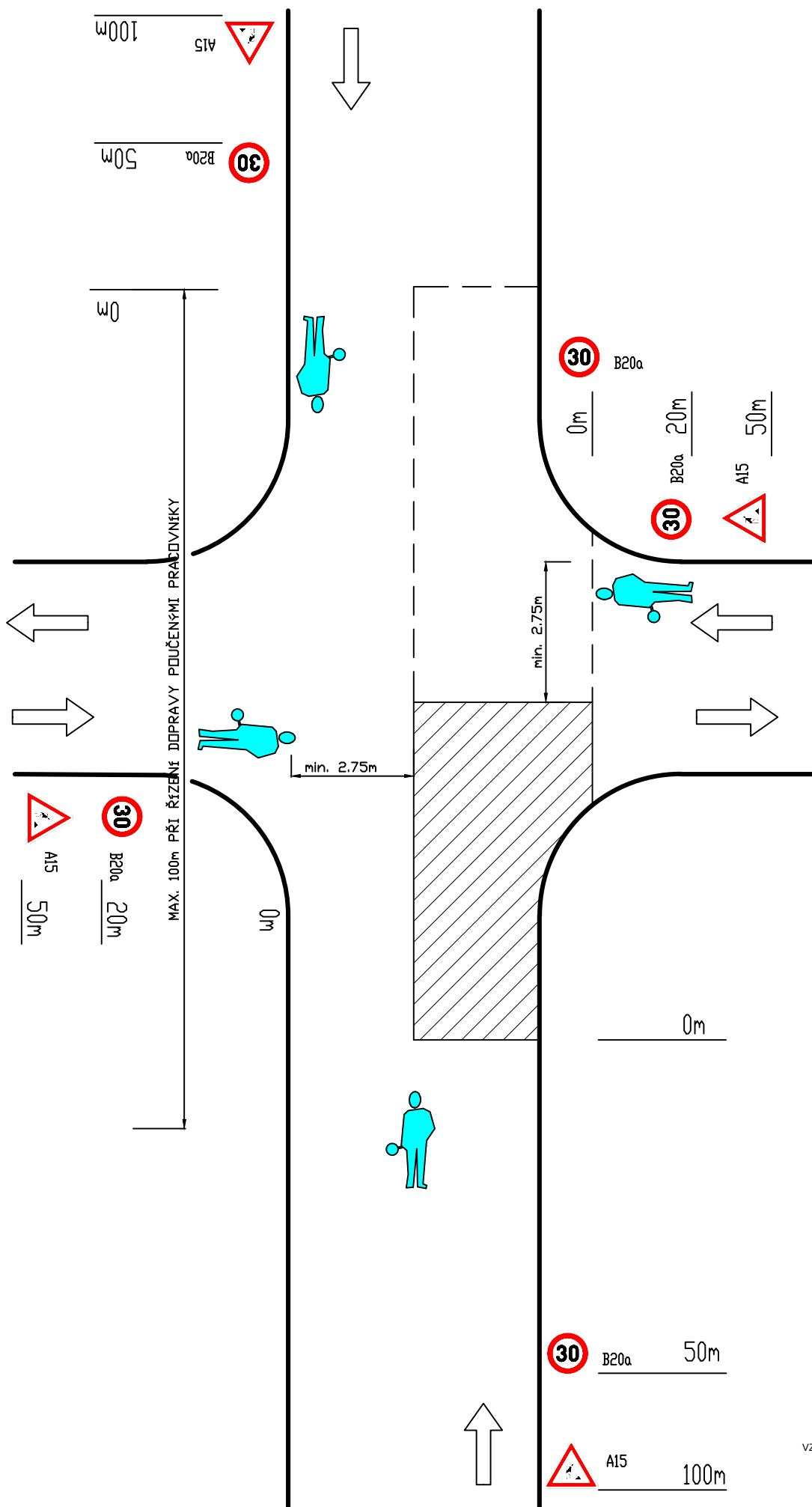
VZDÁLENOSTI V METRECH



# DOČASNÉ DOPRAVNÍ ZNAČENÍ PŘI PROVÁDĚNÍ PRACÍ V INTRAVILÁNU V KŘIŽ.

Uzavírka jednoho jízdního pruhu - řízení dopravy poučenými pracovníky

PŘI PROVÁDĚNÍ STAVEBNÍCH PRACÍ:  
POKLÁDKA ASF. KRYTU



VZDÁLENOSTI V METRECH